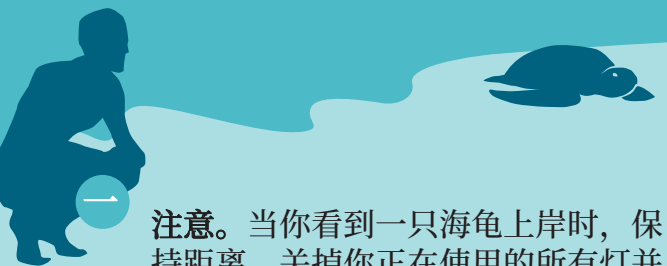


如何应对正在筑巢的海龟。



一 注意。当你看到一只海龟上岸时，保持距离，关掉你正在使用的所有灯并蹲下。不要行近！

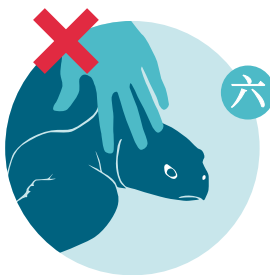
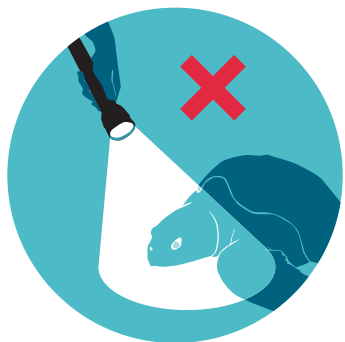
二 避免大声喧哗。

三 不要用闪光灯拍照。



四 不要在海龟面前步行或站立。只能在海龟开始产卵后，才小心地从后面接近海龟。

五 不要用闪光灯照向海龟的脸



六 不要触碰海龟。如果海龟看起来遇险或被卡住了，帮助海龟寻找回到海洋的方向或寻求专业人员帮助。

如何应对正在孵化的海龟。

一 关掉明亮的灯。灯光可能会分散幼龟的注意力，使其无法找到进入水中的路。

二 不要用闪光灯摄影。



三 小心步伐。小心不要踩到海滩上的幼龟。



四 如没有专业人员指导，不要尝试处理幼龟。



五 若发现幼龟迷失方向或已进入内陆，轻轻转动幼龟使其面向大海。如有需要可寻求专业人员协助。



海龟行为守则

遵循我们简单的行为守则，你能避免打扰这些美丽的生物。它还可以让你有个独特的野生动物体验。

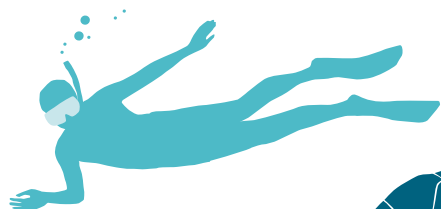


如何和海龟一起游泳

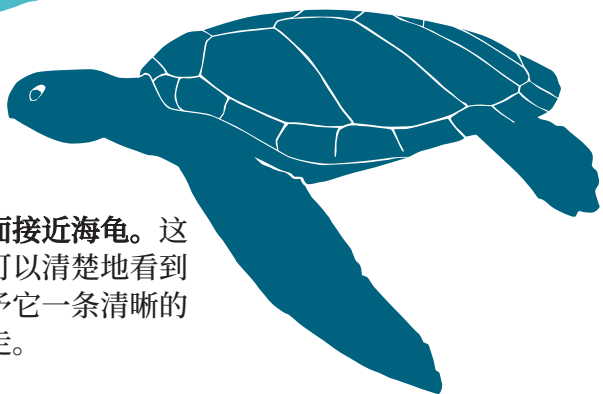
- 一 保持安静。当游到海龟身边，尽可能保持安静，因为大声的声音可能会把它们吓跑。浮潜者应尽量减少溅起水花和交谈。



- 二 不要打扰海龟的自然行为。观看和享受！



- 三 总是从侧面接近海龟。这能让它们可以清楚地看到你，并给予它一条清晰的道路去游走。



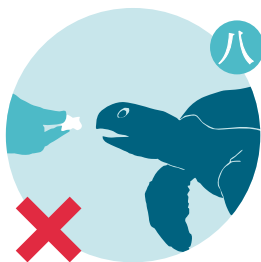
- 四 不要追逐海龟！这会对海龟造成严重的压力。

- 五 不要碰海龟！它们能感觉到你的触摸，并且不喜欢被抚摸。



- 六 不要直接在海龟上方游泳。它们是爬行动物并且需要浮出水面呼吸。

- 七 不要靠得太近。海龟的咬合可以十分强烈。



- 八 不要试图喂海龟！它们不需要您的帮助来寻找食物，并且可能会不小心咬到您。

仅限潜水员：

- 1 注意。当潜水时遇到海龟，仔细观察它们，看看它们在做什么。不要打扰休息的海龟。时刻保持 1.5 米的距离（不要再靠近）。



1.5m



- 2 不要动。如果海龟向您游来，请保持静止并避免突然移动。

- 3 给它们空间。当遇到在洞穴中或在悬垂下休息的海龟时，要给它们足够的空间，以便它们可以浮出水面呼吸。

